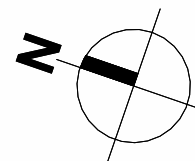
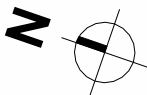
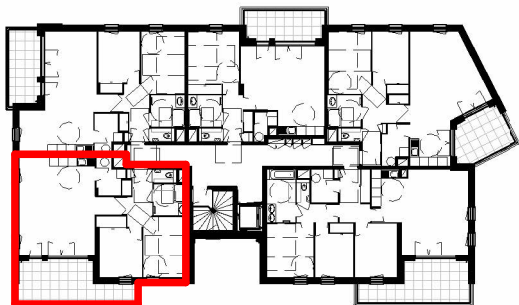


# PLAN DE COMMERCIALISATION

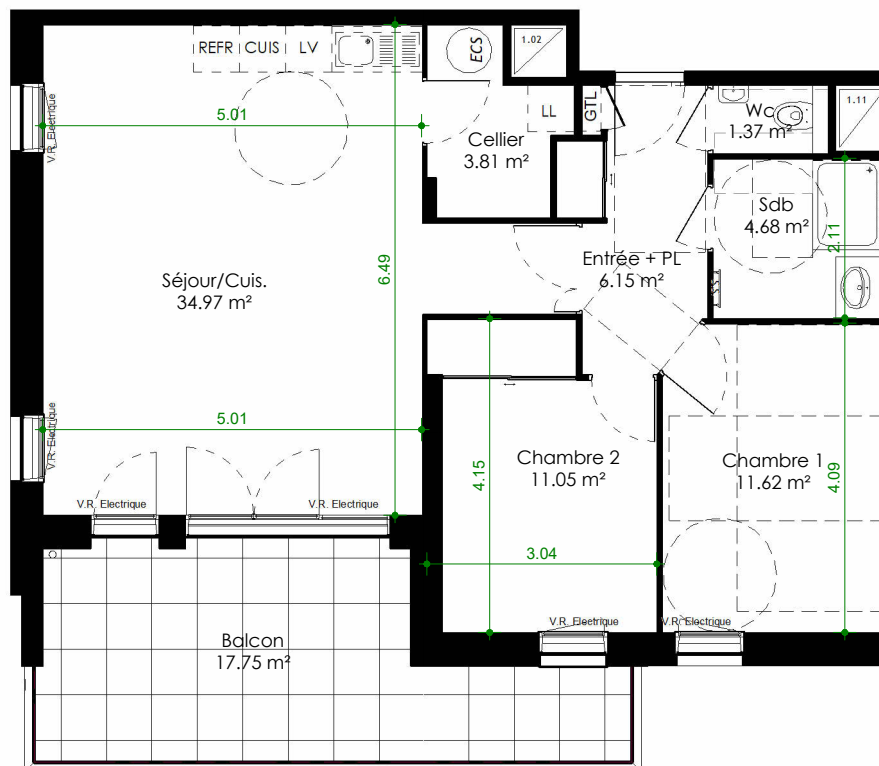
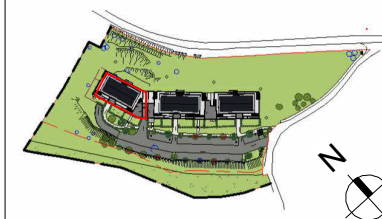
## 1021

COEUR D'AULPS  
52 LOGEMENTS  
SAINT JEAN D'AULPS

Repérage de l'appartement dans le bâtiment



apricot  
immobilier



R+2 1021

Nom	Surface
-----	---------

T3	
Entrée + PL	6.15 m <sup>2</sup>
Séjour/Cuis.	34.97 m <sup>2</sup>
Chambre 1	11.62 m <sup>2</sup>
Chambre 2	11.05 m <sup>2</sup>
Sdb	4.68 m <sup>2</sup>
Wc	1.37 m <sup>2</sup>
Cellier	3.81 m <sup>2</sup>
	73.65 m <sup>2</sup>

Balcon	17.75 m <sup>2</sup>
	17.75 m <sup>2</sup>

NOTA :

Des modifications sont susceptibles d'être apportées en fonction des nécessités techniques et administratives de la réalisation, tant en ce qui concerne les dimensions libres que l'équipement. Les retombées de poutres, faux-plafond, canalisations ne sont pas figurés et peuvent être modifiés pour des raisons techniques. Les surfaces sont approximatives, les éléments de mobilier et de cuisine sont figurés à titre indicatif.

Edité le : 27/06/2022

Modifié le : -- Ind. : 0

Echelle du plan de l'appartement :

